

백곡대학교

정말 좋아
현기증 나

짜릿해
늘 새로워

2024학년도 1학기 교육봉사
도반 9기 오리엔테이션



목차



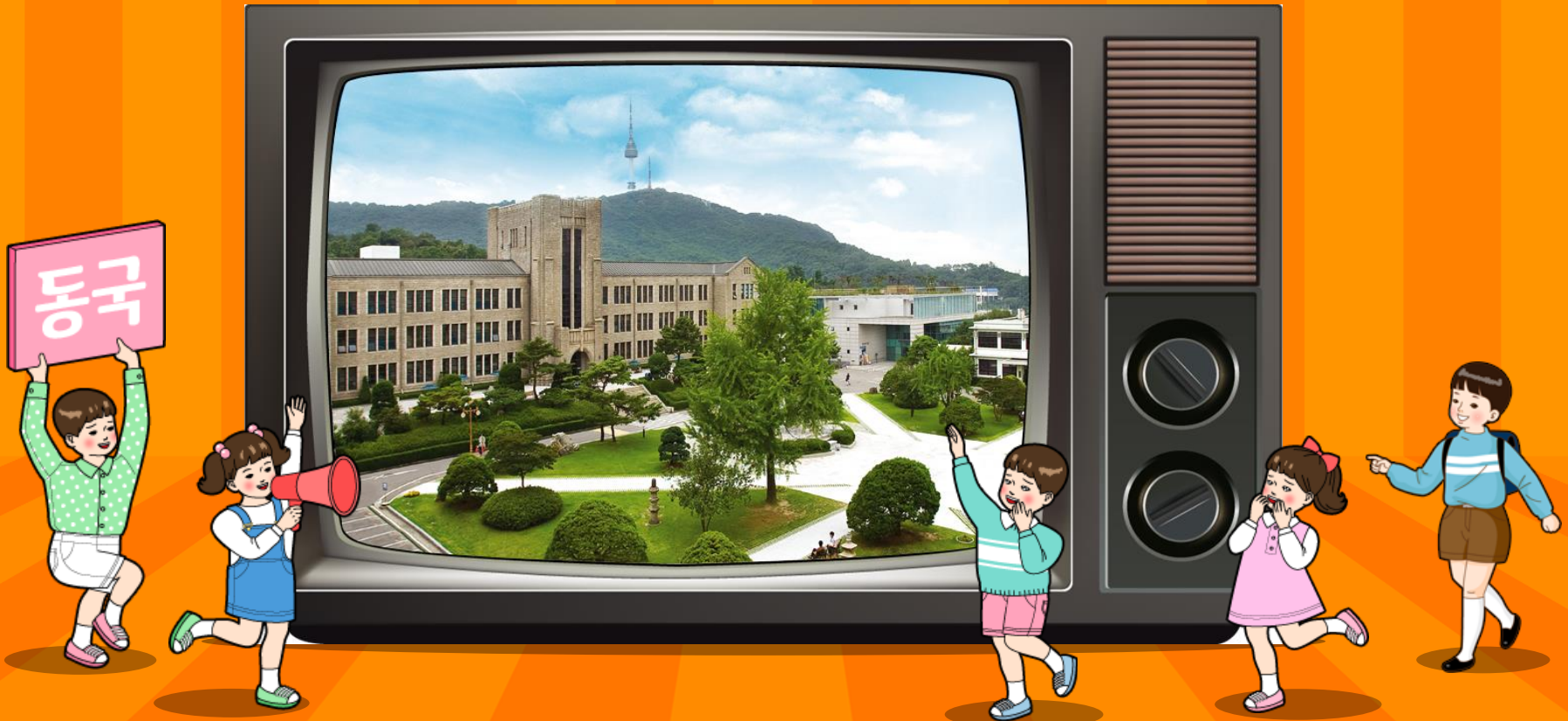
1. 멘토링 프로그램 기본 개요 안내
2. 학교 현장의 이해 교육(기본 소양)
3. 세부 준비사항 안내
4. 멘토 지원사항 안내(서울시 중구청 교육정책과)





2024학년도 1학기 교육봉사 도반 9기

교육봉사 기본 계획



도반(道伴)

함께 불도를 수행하는 벗으로, 불도의 성취를 공동목적으로 하여 수행한다는 뜻

사업 개요

동국대학교 사범대학(교육대학원) 재학생이 초.중학생을 대상으로 학습지도, 진로상담 활동을 펼치는 멘토링 봉사

참여 주체별 역할

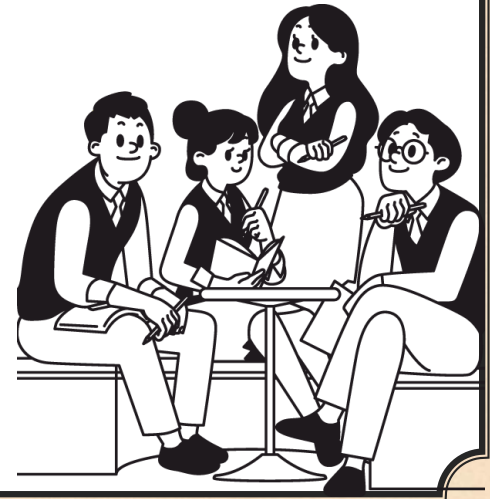
- ★ 사범대학: 계획수립, 멘토선발
- ★ 대학생(멘토): 프로그램 개발
- ★ 중구청: 멘티선발, 교육봉사활동확인서발급



세부 내용

★ 재학생 멘토링(팀)에서 자체 기획이 원칙

- 진로·고민 상담 및 교과목 학습지도 등 **중·고교생을 위한 맞춤형 교육프로그램**
- 봉사 동아리, 각 대학 지역 소속 활동기관 참여 등 **대학생 주도형 교육봉사**



봉사활동 유형/ 시간 유형

※ 봉사활동 유형

구분	지도 활동 I	비고
교과학습지도	국어, 영어, 수학, 사회, 역사, 과학	
진로상담	학습 및 진로 상담	상담활동은 해당 전공자 권장

※ 봉사 시간 유형(참여 학생 선택 가능, 다만 상담 활동은 주1회 2시간만 가능)

참여유형	참여 시간	봉사 인정 시간
주1회 2시간	1일 2시간 × 1주 1회 × 15주	30시간
주2회 1시간	1일 1시간 × 1주 2회 × 15주	30시간
주2회 2시간	1일 2시간 × 1주 2회 × 15주	60시간





학교현장의이해

봉사자 소양교육

2024학년도 1학기 교육봉사 도반 9기

서둘러!
어서 가보자

우왕굳!!
너무 기대돼





너무 썩나!

dongguk
UNIVERSITY 

인권존중교육

봉사자 소양교육

2024학년도 1학기 교육봉사 도반 9기



2024학년도 1학기 도반 9기

도반 9기 세부 준비사항



도반 9기 세부 준비 사항 체크

교육봉사 준비

[프로그램 기획] 3월

- 기 배정 멘티 확인

[운영계획서] 필수 제출

- 2024.03.20.(수)까지 메일 제출
- 제출처: dgeduca@dongguk.edu

유의사항

가. 멘티 학생과 학부모 대상 설문조사 시행 예정

(불성실한 활동 및 약속 미행 시 봉사시간 불인정 될 수 있음)

나. 봉사활동 기간 (15주) 중간에 중도 포기한 경우

봉사시간 전체 불인정(활동시간만큼 인정하지 않음)

다. 봉사 참여시간/활동 유형 변경은 멘티 학생/교직부와

사전 협의 후 조정 가능

라. 동국대학교 학생으로서 품위 유지 요망

교육봉사 시행

[봉사 기간] 2024.03.13.~2024.06.07. (15주)

- 1일 1시간 or 2시간 진행 원칙
- 총 30시간 or 60시간 기준으로 진행

교육봉사 시행

※ 봉사활동 유형

구분	지도 활동 I	비고
교과학습지도	국어, 영어, 수학, 사회, 역사, 과학	
진로상담	학습 및 진로 상담	상담활동은 해당 전공자 권장

※ 봉사 시간 유형(참여 학생 선택 가능, 다만 상담 활동은 주1회 2시간만 가능)

참여유형	참여 시간	봉사 인정 시간
주1회 2시간	1일 2시간 × 1주 1회 × 15주	30시간
주2회 1시간	1일 1시간 × 1주 2회 × 15주	30시간
주2회 2시간	1일 2시간 × 1주 2회 × 15주	60시간

교육봉사 종료

[활동일지작성:양식 별도 송부 / 활동보고서]

- 제출처: dgeduca@dongguk.edu
- ppt형식의 자유내용으로 작성(봉사내용, 소감 등)

[평가회] 2024년 6월말(예정)

- webex 참여 / 활동 보고서 발표 및 공유
- 봉사활동 소감문 작성 / 현직교원 피드백

[활동확인]

- 1365사이트 연계(추후 별도 안내)

사범대학(교육대학원) 학사운영실 정보



2024학년도 1학기 교육봉사 도반 9기

중구청 멘토 지원사항 안내



운영계획서(OT 결과) 제출

2024 상반기 중구 대학생 멘토링 운영계획서 연제나 트한 중구

멘토 멘티	이름		멘티 학생	이름	
	연락처			학교	
	학교			학년	
	전공				
OT 결과					
학습과목					
멘토링 일정					
학습목표					
운영규칙					

- ▷ 국/영/수/사/과/역 中 선택
- ▷ 요일, 시간대
- ▷ 멘토링을 통해 이루고자 하는 목표
- ▷ ex. 늦지 않기, 연락 잘 확인하기 ...

멘토링 교재 신청			
멘토	주소지		
	교재①	ISBN	
	링크		
	교재②	ISBN	
	링크		
	교재③	ISBN	
링크			

- ▷ 교재 배송받을 주소
- ▷ 각 1인 최대 3만원 지원(최대 3권)
- ▷ 교보문고 홈페이지에서 도서 검색
①상세 페이지 링크, ②ISBN 일련

▷ 교보문고 사이트 > 교재 검색 > 중앙부분 '기본정보' ISBN(숫자) 필수 제출



[제출방법]

개별OT 실시 후, 학사운영실 제출

* 수합 후 교재 일괄 구매 예정이므로
반드시 기한 지켜 제출할 것!

[교재 지원사항]

멘토, 멘티 **1인당 3만원** 한도 내 지원

교보문고 홈페이지 검색하여 해당 도서
상세페이지 **링크 및 ISBN** 번호 제출

중구청 안내사항

온라인 화상 플랫폼 이용료 지원

온라인 화상 플랫폼(Zoom) 이용

- Zoom One PRO (월간요금제) 월 22,370원 *반드시 원화 결제(달러X)
- 멘토링 전, 회원가입 및 유료 결제, Zoom 로그 기록 활성화 필수 설정
- 멘토링 종료 후, 3~6월 중 결제분 일괄 지급 예정(청구서 작성)

청구서 작성 방법

- 본인 계좌 실 출금액 기준으로 작성(원화 금액)
- 멘토링 종료 후, 그간의 Invoice(영수증)와 함께 제출 → 6~7월 중 일괄 지급

구 분	내 용	비 고
Zoom Invoice(pdf)	월별 결제 후 이메일 송부(pdf)	청구서와 제출
결제내역or출금화면	실 출금액을 확인할 수 있는 캡처화면	청구서에 첨부
이용료 청구서	최종 금액 정산 및 청구서 작성(한글)	

※ 이용 시작 월 구분 기준 : zoom 인보이스 subscription period 시작 월

신 청 자	성 명		상세정보	연 락 처	
	소속학교			은 행	
	전 공			계좌번호	
청 구 금 액		원			
증빙서류첨부 (결제 내역 등)					
【청구 금액 정보】 *실 출금액(원화) 입력					
구 분	이용 시작 월	금 액 (원)	총 액 (자동계산)		
1	3월		0		
2	4월				
3	5월				
4	6월				

【증빙서류 : 결제 및 출금 내역 화면】 *월별 ZOOM 인보이스 별도 제출

(출금내역 캡처화면)	
3월	4월
5월	6월

활동일지(활동보고서) 작성

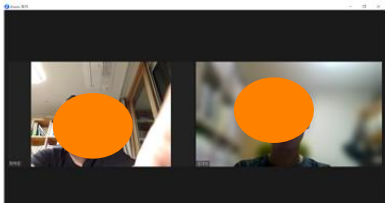
운영시간(시작, 종료, 총 소요시간) 정확하게 작성

- 1365 등 봉사시간 인정의 근거가 되는 자료이므로 반드시 정확하게 기재
- **개별OT 포함**하여 작성(OT 진행 시, 증빙자료 등 동일하게 작성)
- 1365 계정, 생년월일, 연락처 등 개인정보 정확하게 작성 요망

증빙사진 반드시 첨부(이미지 별도 저장(백업), 증빙사진 누락 시 활동 인정 불가)

- ① **활동 중 화면**, ② **활동 시작 화면(시간 포함)**, ③ **활동 종료 화면(시간 포함)**
- 반드시 멘토와 멘티의 **얼굴이 보이도록** 증빙자료 저장
- 증빙사진 상의 시간과 활동일지에 입력하는 시간이 동일해야 함
- 시작/종료 사진의 경우, **Zoom 로그 추출 결과 화면으로 대체 가능**

2023. 10. 8(일)
19:40~21:40



생성 시간	시작 시간	종료 시간	기간 (분)	참가자	소스
2023/03/24 04:16:17 오후	2023/10/08 07:40:21 오후	2023/10/08 09:41:16 오후	121	2	Zoom



멘토 지원사항

- 멘토링 교재 1인 30,000원 한도 내 지원
- 온라인 화상 플랫폼 이용료(월 22,370원) *부가세 포함, 본인 실 출금액 기준
- 활동 지원 간식비(30,000원 상당 총 2회) *문자 발송 예정
- 우수 활동 멘토 선발 시, 구청장 표창 수여

문의처

중구청 교육정책과 교육혁신팀 ☎02-3396-4665